

# AIR FRANCE- und KLM-MITTELAMERIKA-KARIBIK-ZIELE



Im Winterflugplan 2025/2026 fliegen Air France und KLM 13 Ziele in Mittelamerika und der Karibik an. KLM verbindet saisonal **Cancún** und wieder **Bridgetown** mit Amsterdam. **Klicken Sie auf eine beliebige Stadt oben, um mehr über die Mittelamerika- und Karibik-Ziele von Air France und KLM zu erfahren.** Darüber hinaus gibt es Codeshare-Vereinbarungen mit Aeroméxico (AM), Delta Air Lines (DL), Copa Airlines (CM) und Westjet (WS) zu vielen Zielen in der Region.

## Reisetipps und Einreisebestimmungen

Passagiere sollten sich kurz vor Abflug auf der TravelDoc-Website von Air France bzw. KLM oder über Delta FlyReady<sup>SM</sup> über alle Richtlinien informieren, die für ihre Reise gelten.





# MEXIKO-STADT

## Ein Air France- und KLM-Ziel

Mexiko-Stadt (MEX) ist die Hauptstadt Mexikos. Die hoch gelegene, dicht bevölkerte Metropole ist bekannt für den Templo Mayor (einen Azteken-Tempel aus dem 13. Jh.), die barocke Catedral Metropolitana de México der spanischen Konquistadoren und den Palacio Nacional mit historischen Wandmalereien von Diego Rivera. All diese Sehenswürdigkeiten liegen am oder beim weitläufigen Hauptplatz Plaza de la Constitución, der auch Zócalo genannt wird.

Quelle: Shutterstock, Google

Die Verbindungen im Winterflugplan 2025/2026:

Airline	ab/nach	Wöchentliche Flüge	Flugzeugtyp
Air France	Paris-CDG	17*	Airbus A350-900, Boeing 787-9
KLM	Amsterdam (AMS)	14**	Boeing 777-200ER; Boeing 787-8, -9

Die Verbindungen im Sommerflugplan 2026, gültig ab 29. März 2026:

Airline	ab/nach	Wöchentliche Flüge	Flugzeugtyp
Air France	Paris-CDG	21**	Airbus A350-900, Boeing 787-9
KLM	Amsterdam (AMS)	14*	Boeing 777-200ER, 787-8, -9

\* 3 wöchentliche Flüge werden von Aeroméxico (AM) durchgeführt.

\*\*7 wöchentliche Flüge werden von Aeroméxico (AM) durchgeführt.

Flugplanänderungen vorbehalten.





# CANCÚN

## Ein Air France- und KLM-Ziel

Cancún (CUN), eine mexikanische Stadt auf der Halbinsel Yucatán am Karibischen Meer, ist für Strände, Urlaubsresorts und Nachtleben bekannt. Die Stadt besteht aus 2 eigenständigen Bereichen: der traditionelleren Innenstadt, El Centro, und der Zona Hotelera, einem langen Strandabschnitt mit Hotelkomplexen, Nachtclubs, Geschäften und Restaurants.

Quelle: Shutterstock, Google

Die Verbindungen im Winterflugplan 2025/2026:

Airline	ab/nach	Wöchentliche Flüge	Flugzeugtyp
Air France	Paris-CDG	3-7*	Boeing 777-200ER, -300ER
KLM	Amsterdam (AMS)	3	Boeing 777-200ER, 787-9

Die Verbindungen im Sommerflugplan 2026, gültig ab 29. März 2026:

Airline	ab/nach	Wöchentliche Flüge	Flugzeugtyp
Air France	Paris-CDG	0-3**	Boeing 777-300ER

\* 3 Flüge/Woche vom 26. Oktober bis zum 8. Dezember 2025

\*\* 0 Flüge/Woche vom 30. August bis zum 12. Oktober 2026

Flugplanänderungen vorbehalten.



# SAN JOSÉ

## Ein Air France- und KLM-Ziel

San Jose (SJO), die Hauptstadt Costa Ricas, liegt in der Region Valle Central zwischen der Talamanca-Gebirgskette im Süden und Vulkanen im Norden. Charakteristisch für die Stadt sind die Gebäude im spanischen Kolonialstil. Hierzu zählt etwa das klassizistische Nationaltheater Costa Ricas an der Plaza de la Cultura, einem beliebten zentralen Treffpunkt. Das unterhalb der Plaza gelegene Museo del Oro Precolombino zeigt Hunderte glänzende Goldartefakte aus vorkolumbianischer Zeit.

Quelle: GettyImages, Google

Die Verbindungen im Winterflugplan 2025/2026:

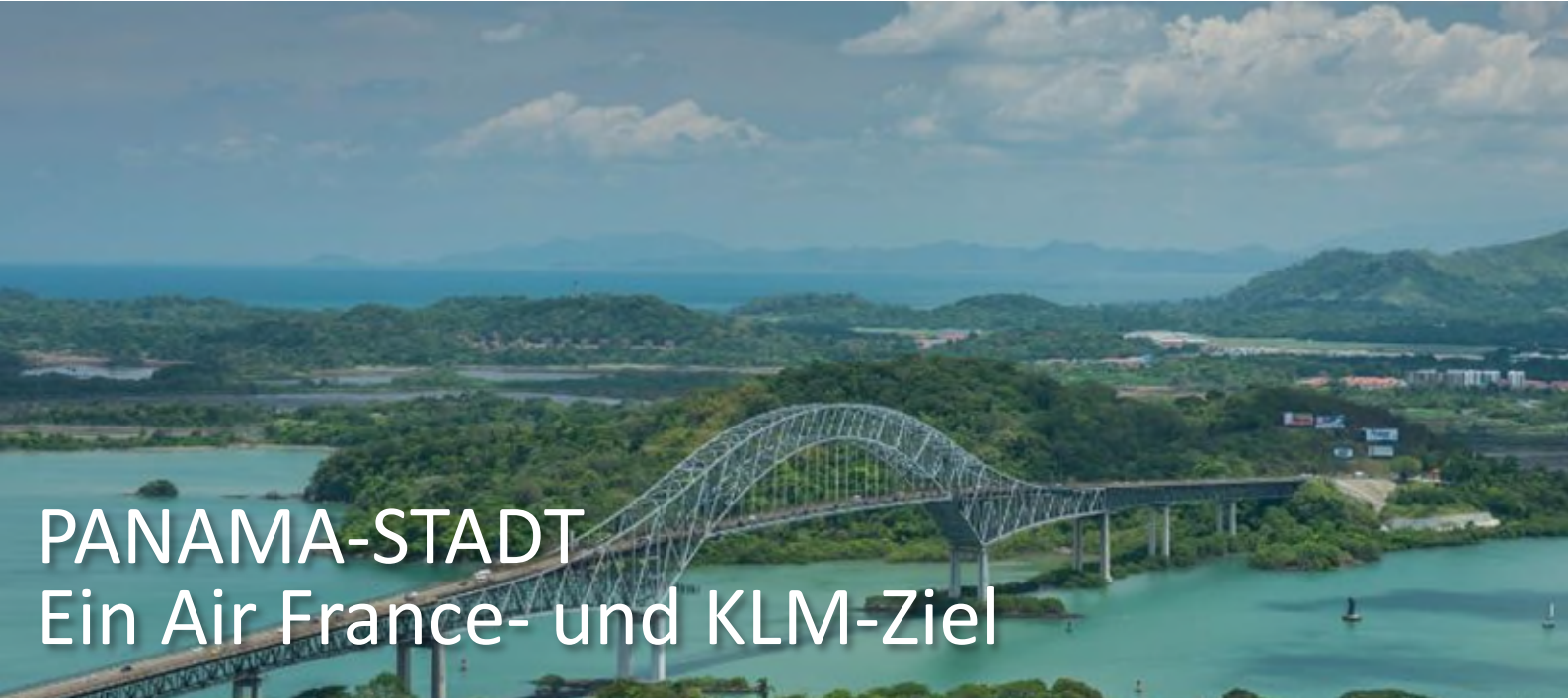
Airline	ab/nach	Wöchentliche Flüge	Flugzeugtyp
Air France	Paris-CDG	5-10*	Airbus A350-900
KLM	Amsterdam (AMS)	4-5**	Boeing 787-9

Die Verbindungen im Sommerflugplan 2026, gültig ab 29. März 2026:

Airline	ab/nach	Wöchentliche Flüge	Flugzeugtyp
Air France	Paris-CDG	5-7***	Airbus A350-900
KLM	Amsterdam (AMS)	3	Boeing 777-200ER

\* 10 Flüge/Woche vom 15. Dezember 2025 bis zum 14. März 2026  
\*\* 5 Flüge/Woche vom 26. Oktober 2025 bis zum 20. Februar 2026  
\*\*\* 5 Flüge/Woche vom 8. April bis zum 29. Juni 2026 und vom 1. September bis zum 24. Oktober 2026

Flugplanänderungen vorbehalten.



# PANAMA-STADT

## Ein Air France- und KLM-Ziel

Panama-Stadt (PTY), die moderne Hauptstadt Panamas, liegt am Pazifik und dem künstlich angelegten Panamakanal. Casco Viejo, die gepflasterte Altstadt, ist für ihre Sehenswürdigkeiten aus der Kolonialzeit bekannt, darunter der klassizistische Präsidentenpalast und die mit Bougainvilleen bewachsenen, von Cafés und Bars gesäumten Plazas. Von den Miraflores-Schleusen aus kann man die Schiffe auf dem Panamakanal beobachten, einer wichtigen Schifffahrtsroute, die Atlantik und Pazifik verbindet.

Quelle: Shutterstock, Google

Die Verbindungen im Winterflugplan 2025/2026:

Airline	ab/nach	Wöchentliche Flüge	Flugzeugtyp
Air France	Paris-CDG	5	Boeing 789-9
KLM	Amsterdam (AMS)	7	Boeing 777-300ER, Boeing 787-10

Die Verbindungen im Sommerflugplan 2026, gültig ab 29. März 2026:

Airline	ab/nach	Wöchentliche Flüge	Flugzeugtyp
Air France	Paris-CDG	5	Airbus A350-900
KLM	Amsterdam (AMS)	7	Boeing 777-300ER

Flugplanänderungen vorbehalten.





# ARUBA

## Ein KLM-Ziel

Die kleine niederländische Karibikinsel Aruba (AUA) vor der Küste Venezuelas bietet ein trockenes, sonniges Klima, weiße Sandstrände und eine sanfte Brandung. Der ständige Passatwind sorgt für eine kühle Brise und dafür, dass die Divi-Divi-Bäume (hier im Bild) in südwestlicher Richtung geneigt sind. In der Architektur sind europäische Einflüsse spürbar, etwa in den niederländischen Giebeln, die hier in tropischen Pastelltönen gestrichen sind. Auch sprachlich ist der Einfluss unverkennbar, da neben der lokalen Sprache Papiamentu auch Englisch, Niederländisch und Spanisch gesprochen werden.

Quelle: KLM, Google

Die Verbindungen im Winterflugplan 2025/2026:

Airline	ab/nach	Wöchentliche Flüge	Flugzeugtyp
KLM	Amsterdam (AMS)	7-9*	Airbus A330-200

Die Verbindungen im Sommerflugplan 2026, gültig ab 29. März 2026:

Airline	ab/nach	Wöchentliche Flüge	Flugzeugtyp
KLM	Amsterdam (AMS)	7*	Airbus A330-200, -300

\* ab Amsterdam (AMS) nonstop, nach Amsterdam (AMS) via Bonaire (BON), 9 Flüge/Woche vom 21. Dezember bis zum 6. März 2026, 8 Flüge/Woche vom 7. März bis zum 22. März 2026

Flugplanänderungen vorbehalten.



# CURAÇAO

## Ein KLM-Ziel

Curaçao (CUR), eine niederländische Karibikinsel, ist für ihre Strandbuchten und weitläufigen Korallenriffe mit zahlreichen Meerestieren bekannt. Die Hauptstadt Willemstad verfügt über pastellfarbene Kolonialarchitektur, die Königin-Emma-Pontonbrücke und die Mikvé-Israel-Emanuel-Synagoge mit ihrem Sandboden. Die Stadt bildet auch das Tor zu den Stränden im Westen, darunter die Blue Bay, ein beliebtes Tauchrevier.

Quelle: KLM, Google

Die Verbindungen im Winterflugplan 2025/2026:

Airline	ab/nach	Wöchentliche Flüge	Flugzeugtyp
KLM	Amsterdam (AMS)	9-12*	Airbus A330-200, Boeing 777-200ER, -300ER, Boeing 787-10

Die Verbindungen im Sommerflugplan 2026, gültig ab 29. März 2026:

Airline	ab/nach	Wöchentliche Flüge	Flugzeugtyp
KLM	Amsterdam (AMS)	7	Boeing 777-300ER

\*12 Flüge/Woche vom 25. Dezember 2025 bis zum 4. Januar 2026

Flugplanänderungen vorbehalten.

[zurück zur Übersicht](#)



# BONAIRE

## Ein KLM-Ziel

Bonaire (BON), eine sogenannte besondere Gemeinde der Niederlande, liegt vor der Küste Venezuelas in der südlichen Karibik. Die von Riffen gesäumte Küste ist durch den Bonaire National Marine Park geschützt. Neben den verschiedensten Meerestieren bietet die Insel Echsen, Eseln und Vögeln Lebensraum. Sie sind im riesigen Washington Slagbaai-Nationalpark zu finden, der von Stränden, Lagunen, Höhlen und wüstenartigen Bergen geprägt ist.

Quelle: KLM, Google

Die Verbindungen im Winterflugplan 2025/2026:

Airline	ab/nach	Wöchentliche Flüge	Flugzeugtyp
KLM	Amsterdam (AMS)	7-9*	Airbus A330-200

Die Verbindungen im Sommerflugplan 2026, gültig ab 29. März 2026:

Airline	ab/nach	Wöchentliche Flüge	Flugzeugtyp
KLM	Amsterdam (AMS)	7*	Airbus A330-200, -300

\* ab Amsterdam (AMS) via Aruba (AUA), nach Amsterdam (AMS) nonstop, 9 Flüge/Woche vom 21. Dezember bis zum 6. März 2026, 8 Flüge/Woche vom 7. März bis zum 22. März 2026

Flugplanänderungen vorbehalten.





# PORT-OF-SPAIN

## Ein KLM-Ziel

Trinidad und Tobago ist ein aus 2 Inseln bestehendes karibisches Land nahe Venezuela mit unverwechselbaren kreolischen Traditionen und charakteristischer kreolischer Küche. In der Hauptstadt von Trinidad, Port of Spain (POS), wird mit Calypso- und Soca-Musik ausgelassen Karneval gefeiert. Zahlreiche Vogelarten leben in den Schutzgebieten wie dem Asa Wright Nature Centre. Die kleinere Insel Tobago ist für ihre Strände und das Waldschutzgebiet Tobago Main Ridge Forest Reserve bekannt, in dem Kolibris leben.

Quelle: KLM, Google

Die Verbindungen im Winterflugplan 2025/2026:

Airline	ab/nach	Wöchentliche Flüge	Flugzeugtyp
KLM	Amsterdam (AMS)	5*	Airbus A330-300

Die Verbindungen im Sommerflugplan 2026, gültig ab 29. März 2026:

Airline	ab/nach	Wöchentliche Flüge	Flugzeugtyp
KLM	Amsterdam (AMS)	3*	Airbus A330-300

\* ab Amsterdam (AMS) via St. Martin (SXM), nach Amsterdam (AMS) nonstop

Flugplanänderungen vorbehalten.



# BRIDGETOWN

## Ein KLM-Winter-Ziel

Barbados ist eine Insel in der östlichen Karibik und ein unabhängiger Staat innerhalb des Commonwealth. Die Hauptstadt Bridgetown (BGI) mit ihren Gebäuden aus der Kolonialzeit und der jüdischen Synagoge Nidhe Israel aus dem Jahr 1654 ist ein Anlaufpunkt für Kreuzfahrtschiffe. Die Insel bietet zahlreiche Strände, einen botanischen Garten, die Höhlenformation Harrison’s Cave und Plantagenanwesen aus dem 17. Jahrhundert wie St. Nicholas Abbey. Zu den lokalen Traditionen gehören der Nachmittagstee und der Nationalsport Cricket.

Quelle: KLM, Google

Die Verbindungen im Winterflugplan 2025/2026, gültig ab 26. Oktober 2025:

Airline	ab/nach	Wöchentliche Flüge	Flugzeugtyp
KLM	Amsterdam (AMS)	3*	Boeing 787-9

\* ab Amsterdam (AMS) nonstop, nach Amsterdam (AMS) via Georgetown (GEO)  
Im Sommerflugplan 2025 werden keine Flüge nach Bridgetown (BGI) angeboten.  
Flugplanänderungen vorbehalten.





# FORT-DE-FRANCE

## Ein Air France-Ziel

Martinique ist eine karibische Insel von rauer landschaftlicher Schönheit, die zu den Kleinen Antillen gehört. Dieses französische Überseedépartement besitzt eine charakteristische Kultur mit einer Mischung aus französischen und westindischen Einflüssen. Der größte Ort Fort-de-France (FDF) liegt an steilen Berghängen und bietet enge Straßen sowie La Savane, einen von Geschäften und Cafés gesäumten Garten. In diesem Garten steht eine Statue der auf der Insel geborenen Joséphine de Beauharnais, der ersten Gemahlin Napoleon Bonapartes

Quelle: GettyImages, Google

Die Verbindungen im Winterflugplan 2025/2026:

Airline	ab/nach	Wöchentliche Flüge	Flugzeugtyp
Air France	Cayenne (CAY)	9	Airbus A320
Air France	Paris-CDG	5-7*	Boeing 777-300ER
Air France	Paris-ORY	6-7**	Boeing 777-300ER
Air France	Pointe-à-Pitre (PTP)	9	Airbus A320

Die Verbindungen im Sommerflugplan 2026, gültig ab 29. März 2026:

Airline	ab/nach	Wöchentliche Flüge	Flugzeugtyp
Air France	Cayenne (CAY)	10	Airbus A320
Air France	Paris-CDG	14	Boeing 777-200ER, -300ER
Air France	Pointe-à-Pitre (PTP)	10	Airbus A320

\* 7 Flüge/Woche vom 9. Dezember 2025 bis zum 11. März 2026

\*\* 7 Flüge/Woche ab dem 10. Dezember 2025

Flugplanänderungen vorbehalten.



# POINTE-À-PITRE

## Ein Air France-Ziel

Guadeloupe ist ein französisches Überseedepartement im südlichen Karibischen Meer. Die beiden größten Inseln der Inselgruppe ähneln in ihrer Form einem Schmetterling und sind nur durch die schmale Meerenge Riviere Salée getrennt. Auf der hügeligen Insel Grande-Terre gibt es lange Strände und Zuckerrohrfelder. Im Westen der Insel liegt Pointe-à-Pitre (PTP), die größte Stadt im Überseedepartement. Auf der Insel Basse-Terre erstreckt sich der Parc National de la Guadeloupe mit den Wasserfällen von Carbet und dem Vulkan La Grande Soufrière. Zu den kleineren Inseln gehören Marie-Galante und La Désirade.

Quelle: GettyImages, Google

Die Verbindungen im Winterflugplan 2025/2026:

Airline	ab/nach	Wöchentliche Flüge	Flugzeugtyp
Air France	Cayenne (CAY) – Fort-de-France (FDF)	9	Airbus A320
Air France	Miami (MIA)	2	Airbus A320
Air France	Montreal (YUL)	2*	Airbus A320
Air France	Paris-CDG	5-10**	Boeing 777-200ER, -300ER
Air France	Paris-ORY	7	Boeing 777-300ER

Die Verbindungen im Sommerflugplan 2026, gültig ab 29. März 2026:

Airline	ab/nach	Wöchentliche Flüge	Flugzeugtyp
Air France	Cayenne (CAY) – Fort-de-France (FDF)	10	Airbus A320
Air France	Miami (MIA)	2-5***	Airbus A320
Air France	Paris-CDG	14	Boeing 777-300ER

\* 6. Dezember 2025 bis 7. März 2026

\*\* 7 Flüge/Woche vom 4. Dezember 2025 bis zum 8. Februar 2026, 10 Flüge/Woche vom 9. Februar bis zum 4. März 2026

\*\*\* 5 Flüge/Woche vom 27. Juli bis zum 30. August 2026

Flugplanänderungen vorbehalten.





# ST. MARTIN

## Ein Air France- und KLM-Ziel

St. Martin (SXM) ist eine der Inseln über dem Winde in der Karibik. Die Insel umfasst 2 separate Länder: Der nördliche Teil Saint-Martin gehört zu Frankreich, der südliche Teil Sint Maarten zu den Niederlanden. Die Insel verfügt über beliebte Resortstrände und einsame Buchten.

Quelle: iStock, Google

Die Verbindungen im Winterflugplan 2025/2026:

Airline	ab/nach	Wöchentliche Flüge	Flugzeugtyp
Air France	Paris-CDG	7-14*	Airbus A330-200
KLM	Amsterdam (AMS)	5**	Airbus A330-200

Die Verbindungen im Sommerflugplan 2026, gültig ab 29. März 2026:

Airline	ab/nach	Wöchentliche Flüge	Flugzeugtyp
Air France	Paris-CDG	7-10***	Airbus A330-200
KLM	Amsterdam (AMS)	3-5****	Airbus A330-200

\* 14 Flüge/Woche ab dem 18. Dezember 2025  
\*\* ab Amsterdam (AMS) nonstop, nach Amsterdam (AMS) via Port-of-Spain (POS)  
\*\*\* 10 Flüge/Woche vom 29. März bis zum 2. Mai 2026  
\*\*\*\* ab Amsterdam (AMS) nonstop, nach Amsterdam (AMS) 3-mal wöchentlich via Port-of-Spain (POS) und ab 4. Juni 2025 2-mal wöchentlich via Georgetown (GEO)  
Flugplanänderungen vorbehalten.



# HAVANNA

## Ein Air France-Ziel

Havanna (HAV) ist die Hauptstadt Kubas. Zur Architektur aus der spanischen Kolonialzeit im 16. Jahrhundert, die sich in der Altstadt befindet, gehört das Castillo de la Real Fuerza, eine Festung mit maritimem Museum. Das Kapitol von Havanna ist ein Wahrzeichen aus den 1920er Jahren. Ebenfalls in der Altstadt liegen die barocke Catedral de San Cristóbal und die Plaza Vieja, deren Gebäude den lebendigen architektonischen Mix der Stadt widerspiegeln.

Quelle: Shutterstock, Google

Die Verbindungen im Winterflugplan 2025/2026:

Airline	ab/nach	Wöchentliche Flüge	Flugzeugtyp
Air France	Paris-CDG	3	Boeing 777-200ER, Boeing 787-9

Die Verbindungen im Sommerflugplan 2026, gültig ab 29. März 2026:

Airline	ab/nach	Wöchentliche Flüge	Flugzeugtyp
Air France	Paris-CDG	3	Boeing 777-200ER

Flugplanänderungen vorbehalten.





Durch die Partnerschaft mit Aeroméxico (AM) können Air France- und KLM-Passagiere zu 26 Aeroméxico-Zielen in Mexiko über das Gateway Mexiko-Stadt (MEX) reisen – jeweils in Verbindung mit einem Air France-Flug von/nach Paris-CDG bzw. einem KLM-Flug von/nach Amsterdam.

Mexikanischer Bundesstaat	Stadt	IATA-Code	Air France	KLM	Mexikanischer Bundesstaat	Stadt	IATA-Code	Air France	KLM
Baja California	Tijuana	TIJ	Ja	Ja	Aguascalientes	Aguascalientes	AGU	Ja	Ja
Baja California Sur	San José del Cabo	SJD	Ja	Ja	Jalisco	Guadalajara	GDL	Ja	Ja
Sonora	Hermosillo	HMO	Ja	Ja	Jalisco	Puerto Vallarta	PVR	Ja	Ja
Chihuahua	Chihuahua	CUU	Ja	Ja	Querétaro	Santiago de Querétaro	QRO	Ja	Ja
Chihuahua	Ciudad Juárez	CJS	Ja	Ja	Guerrero	Acapulco	ACA	Ja	Ja
Coahuila	Torréon	TRC	Ja	Ja	Oaxaca	Oaxaca	OAX	Ja	Ja
Nuevo León	Monterrey	MTY	Ja	Ja	Veracruz	Veracruz	VER	Ja	Ja
Sinaloa	Culiacán	CUL	Ja	Ja	Tabasco	Villahermosa	VSA	Ja	Ja
Sinaloa	Mazatlán	MZT	Ja	Ja	Chiapas	Tuxtla Gutiérrez	TGZ	Ja	Ja
Durango	Durango	DGO	Ja	Ja	Campeche	Campeche	CPE	Ja	Ja
San Luis Potosí	San Luis Potosí	SLP	Ja	Ja	Yucatán	Mérida	MID	Ja	Ja
Tamaulipas	Tampico	TAM	Ja	Ja	Quintana Roo	Cancún	CUN	Ja	Ja
Guanajuato	León de los Aldama	BJX	Ja	Ja	Quintana Roo	Chetumal	CTM	Ja	Ja

[zurück zur Übersicht](#)



Kundenvorteil der Partnerschaft zwischen Air France, KLM und Aeroméxico:

- Ein Ticket zum Ziel ihrer Wahl
- Einmaliges Einchecken am Abflughafen\*
- SkyPriority für Reisende in Business Class und Premium Economy sowie für SkyTeam Elite Plus-Mitglieder
- Lounge-Zutritt für Reisende in Business Class sowie für SkyTeam Elite Plus-Mitglieder
- Bluebiz-Mitglieder erhalten blue credits auf von Air France bzw. KLM vermarkteten und von Aeroméxico durchgeführten Flügen\*\*
- Flying Blue-Mitglieder:
  - sammeln Meilen\*\*\* auf von Aeroméxico vermarkteten und durchgeführten Flügen
  - sammeln XP auf anerkannten Flügen
  - sammeln Elite-Bonusmeilen
  - können Meilen auf Aeroméxico-Flügen einlösen
  - können die allgemeine Gültigkeit ihrer Meilen verlängern

\* Für Handgepäck gelten die Bestimmungen der ausführenden Fluggesellschaft. Infos zu den Handgepäck-Richtlinien von Aeroméxico finden Sie auf <https://aeromexico.com>.

\*\* alle Infos hierzu auf [bluebiz.com](https://bluebiz.com)

\*\*\* alle Infos hierzu auf [flyingblue.com](https://flyingblue.com)





**AIRFRANCE**

**KLM**

**DELTA**



Durch das transatlantische Joint Venture mit Delta Air Lines (DL) können Air France-, KLM- und Delta Passagiere zu sechs Delta-Zielen in Mexiko und nach San Juan (SJU) auf Puerto Rico über das Gateway Atlanta (ATL) reisen – jeweils in Verbindung mit einem Air France oder Delta-Flug von/nach Paris-CDG bzw. einem KLM- oder Delta-Flug von/nach Amsterdam (AMS) oder Delta-Nonstop-Flügen von/nach Frankfurt (FRA) bzw. München (MUC).

Darüber hinaus gibt es eine Partnerschaft mit Delta durch die Air France- und KLM-Passagiere zu sieben weiteren Zielen in Mittelamerika und der Karibik über Atlanta reisen können – jeweils in Verbindung mit einem Air France-Flug von/nach Paris-CDG bzw. Amsterdam (AMS).

Land	Stadt	IATA-Code
Belize	Belize-City	BZE
Costa Rica	Liberia	LIR
Costa Rica	San José	SJO
El Salvador	San Salvador	SAL
Guatemala	Guatemala-Stadt	GUA
Honduras	San Pedro Sula	SAP
Jamaika	Kingston	KIN
Jamaika	Montego Bay	MBJ
Mexiko	Cancún	CUN
Mexiko	Guadalajara	GDL
Mexiko	Mexiko-Stadt	MEX
Mexiko	Monterrey	MTY
Mexiko	Puerto Vallarta	PVR
Mexiko	San José del Cabo	SJD
Saint Lucia	Saint Lucia-Hewanorra International	UVF
Vereinigte Staaten von Amerika	San Juan	SJU

[zurück zur Übersicht](#)



AIRFRANCE

KLM

DELTA



Kundenvorteil der Partnerschaft zwischen Air France, KLM und Delta:

- Ein Ticket zum Ziel ihrer Wahl
- Einmaliges Einchecken am Abflughafen\*
- SkyPriority für Reisende in Business Class und Premium Economy sowie für SkyTeam Elite Plus-Mitglieder
- Lounge-Zutritt für Reisende in Business Class sowie für SkyTeam Elite Plus-Mitglieder
- Bluebiz-Mitglieder erhalten blue credits auf von Air France bzw. KLM vermarkteten und von Delta durchgeführten Flügen\*\*
- Flying Blue-Mitglieder:
  - sammeln Meilen\*\*\* auf von Delta vermarkteten und durchgeführten Flügen
  - sammeln XP auf anerkannten Flügen
  - sammeln Elite-Bonusmeilen
  - können Meilen auf Delta-Flügen einlösen
  - können die allgemeine Gültigkeit ihrer Meilen verlängern

\* Für Handgepäck gelten die Bestimmungen der ausführenden Fluggesellschaft. Infos zu den Handgepäck-Richtlinien von Delta finden Sie auf [delta.com](https://delta.com).

\*\* alle Infos hierzu auf [bluebiz.com](https://bluebiz.com)

\*\*\* alle Infos hierzu auf [flyingblue.com](https://flyingblue.com)

[zurück zur Übersicht](#)





Durch die Partnerschaft mit Copa Airlines (CM) können Air France-Passagiere zu vier Copa Airlines-Zielen in Mittelamerika über das Gateway Panama-Stadt (PTY) reisen – jeweils in Verbindung mit einem Air France-Flug von/nach Paris-CDG. KLM-Passagiere können zu fünf Copa Airlines-Zielen über das Gateway Panama-Stadt (PTY) reisen – jeweils in Verbindung mit einem KLM-Flug von/nach Amsterdam (AMS).

Air France und KLM werden in PTY im Terminal 2 abgefertigt, dem Terminal in dem auch Copa abgefertigt wird. Dadurch wird das Umsteigen in PTY deutlich vereinfacht. Reisende in Business Class sowie SkyTeam Elite Plus-Mitglieder können die Zeit bis zum Abflug in der neuen Copa Club Lounge verbringen.

Land	Stadt	IATA-Code	Air France	KLM
Guatemala	Guatemala-Stadt	GUA	Ja	Ja
El Salvador	San Salvador	SAL	Ja	Ja
Honduras	San Pedro Sula	SAP		Ja
Honduras	Tegucigalpa	TGU	Ja	Ja
Nicaragua	Managua	MAG	Ja	Ja

Kundenvorteil der Partnerschaft zwischen Air France, KLM und Copa Airlines:

- Ein Ticket zum Ziel ihrer Wahl
- Einmaliges Einchecken am Abflughafen\*
- Bluebiz-Mitglieder erhalten blue credits auf von Air France bzw. KLM vermarkteten und von Copa Airlines durchgeführten Flügen\*\*
- Flying Blue-Mitglieder:
  - sammeln Meilen\*\*\* auf von Copa Airlines vermarkteten Flügen
  - sammeln XP auf anerkannten Flügen
  - sammeln Elite-Bonusmeilen
  - können Meilen auf Copa Airlines-Flügen einlösen
  - können die allgemeine Gültigkeit ihrer Meilen verlängern
- Business Class-Passagiere sowie Flying Blue Gold- und Platinum-Mitglieder haben Zugang zur neuen Copa Club Lounge in Panama-Stadt (PTY)

\* Für Handgepäck gelten die Bestimmungen der ausführenden Fluggesellschaft. Infos zu den Handgepäck-Richtlinien von Copa Airlines finden Sie auf <https://www.copaair.com>.

\*\* alle Infos hierzu auf [bluebiz.com](https://www.bluebiz.com)

\*\*\* alle Infos hierzu auf [flyingblue.com](https://www.flyingblue.com)

[zurück zur Übersicht](#)



Durch die Partnerschaft mit WestJet (WS) können KLM-Passagiere zu 1 Zielen (Montego Bay, Jamaika (MBJ) reisen – in Verbindung mit einem KLM-Flug von/nach Amsterdam (AMS).

Kundenvorteil der Partnerschaft zwischen Air France, KLM, Delta und WestJet (WS):

- Ein Ticket zum Ziel ihrer Wahl
- Einmaliges Einchecken am Abflughafen\*
- Bluebiz-Mitglieder erhalten blue credits auf von Air France, KLM und Delta vermarkteten und von WestJet durchgeführten Flügen\*\*
- Flying Blue-Mitglieder:
  - sammeln Meilen\*\*\* auf von WestJet vermarkteten und durchgeführten Flügen
  - sammeln XP
  - sammeln Elite-Bonusmeilen
  - können Meilen auf WestJet-Flügen einlösen
  - können die allgemeine Gültigkeit ihrer Meilen verlängern
- An Bord können alle Air France-und KLM-Passagiere kostenlose Snacks und Getränke genießen.\*\*\*\*

\* Für Handgepäck gelten die Bestimmungen der ausführenden Fluggesellschaft. Infos zu den Handgepäck-Richtlinien von WestJet finden Sie auf [westjet.com](https://www.westjet.com)

\*\* alle Infos hierzu auf [bluebiz.com](https://www.bluebiz.com)

\*\*\* alle Infos hierzu auf [flyingblue.com](https://www.flyingblue.com)

\*\*\*\* alle Infos hierzu auf [westjet.com](https://www.westjet.com)

[zurück zur Übersicht](#)