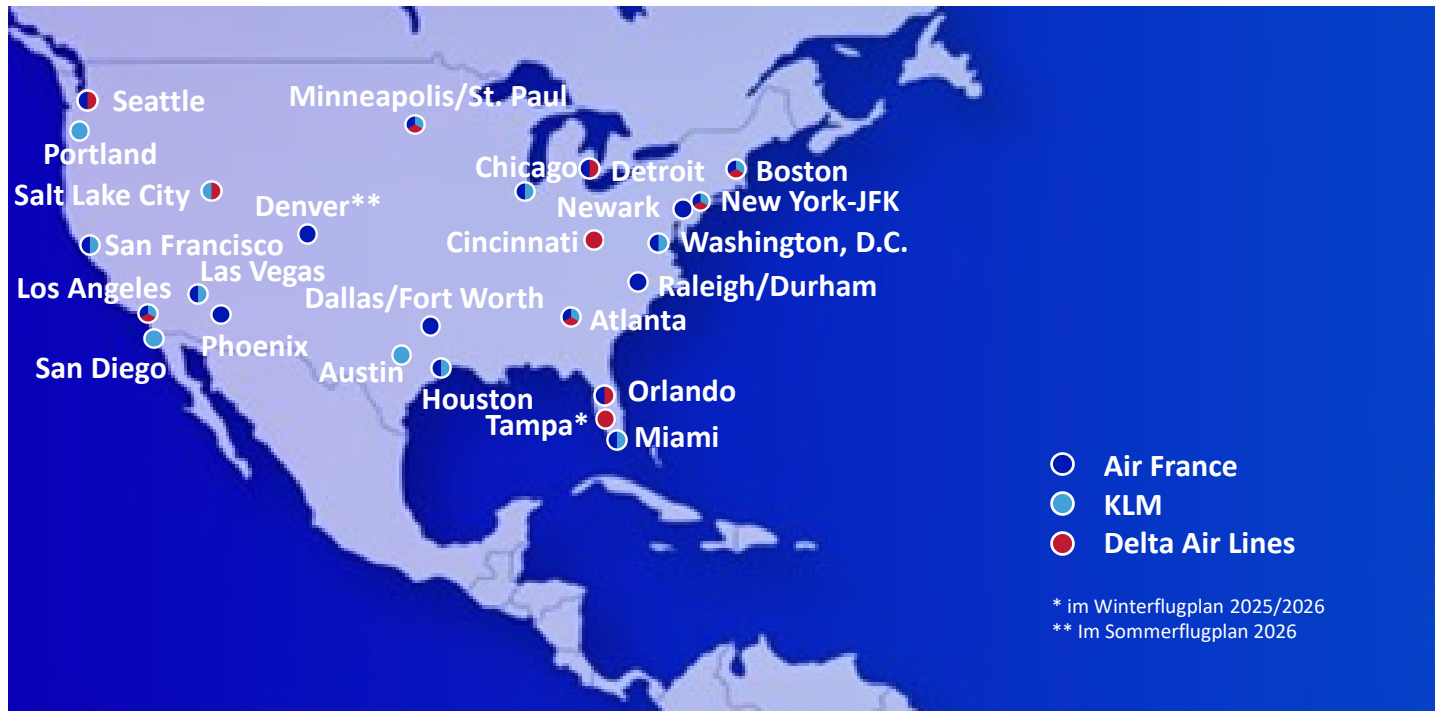


# AIR FRANCE-, KLM-, DELTA- USA-ZIELE WINTER 2025/2026 / SOMMER 2026



Im Winterflugplan 2025/2026 fliegen Air France, KLM und Delta Air Lines 24 US-Ziele ab Deutschland, Amsterdam und Paris an. Air France fliegt **Orlando** ganzjährig und Delta saisonal an, genauso wie **Tampa**. **Miami** wird von KLM nun ganzjährig angeflogen. Die neue **La Première-Kabine** wird auf ausgewählten Flügen nach New York und Los Angeles bereits angeboten und nach Miami am 1. Dezember 2025 eingeführt. **Klicken Sie auf eine beliebige Stadt oben, um mehr über die USA-Ziele von Air France, KLM und Delta zu erfahren.**

## Reisetipps und Einreisebestimmungen

Passagiere sollten sich kurz vor Abflug auf der TravelDoc-Website von **Air France** bzw. **KLM** oder über **Delta FlyReady<sup>SM</sup>** über alle Richtlinien informieren, die für ihre Reise gelten.





# BOSTON

## Ein Air France-, KLM- und Delta-Ziel

Boston (BOS) ist die Hauptstadt und gleichzeitig größte Stadt des US-Bundesstaates Massachusetts. Die 1630 gegründete Stadt gehört zu den ältesten in den USA. Ihre zentrale Rolle im Unabhängigkeitskrieg wird auf dem Freedom Trail ersichtlich, einem 4 km langen Rundweg vorbei an historischen Stätten, die die Gründungsgeschichte des Landes illustrieren. Eine Station des Rundwegs ist das einstige Versammlungshaus Faneuil Hall, das heute ein beliebter Markt ist.

Quelle: Google

Die Verbindungen im Winterflugplan 2025/2026:

Airline	ab/nach	Wöchentliche Flüge	Flugzeugtyp
Air France	Paris-CDG	4-7*	Airbus A350-900
KLM	Amsterdam (AMS)	4	Boeing 777-200ER
Delta Air Lines	Amsterdam (AMS)	7	Airbus A330-300/-900
	Paris-CDG	7	Airbus A330-900

Die Verbindungen im Sommerflugplan 2026, gültig ab 29. März 2026:

Airline	ab/nach	Wöchentliche Flüge	Flugzeugtyp
Air France	Paris-CDG	14-17**	Airbus A350-900
KLM	Amsterdam (AMS)	5	Airbus A330-200, -300
Delta Air Lines	Amsterdam (AMS)	14	Airbus A330-300/-900
	Paris-CDG	7	Airbus A330-900

\*4 Flüge/Woche vom 16. Januar bis zum 19. Februar 2026  
\*\* 17 Flüge/Woche vom 11. Juni bis zum 29. August 2026  
Flugplanänderungen vorbehalten.



New York City (JFK) liegt an der Mündung des Hudson River in den Atlantik. Ihr dicht bevölkertes Herzstück bildet Manhattan, eines der bedeutendsten Handels-, Finanz- und Kulturzentren der Welt. Zu den legendären Wahrzeichen Manhattans gehören Wolkenkratzer wie das Empire State Building oder der weitläufige Central Park. Der von Leuchtreklamen erhellte Times Square liegt im Theaterviertel Broadway. Quelle: Google

Die Verbindungen im Winterflugplan 2025/2026:

Airline	ab/nach	Flüge/Woche	La Première-Flüge	Flugzeugtyp
Air France	Paris-CDG	28-35*	28 (AF1/AF2, AF3/AF4***, AF5/AF6***, AF7/AF8)	Airbus A350-900, Boeing 777-200ER, -300ER
KLM	Amsterdam (AMS)	14	-	Boeing 787-10
Delta Air Lines	Amsterdam (AMS)	14	-	Airbus A330-300, -900
	Paris-CDG	14	-	Airbus A330-900, Boeing 767-400
	Frankfurt (FRA)	2-3**	-	Airbus A330-200

Die Verbindungen im Sommerflugplan 2026, gültig ab 29. März 2026:

Airline	ab/nach	Flüge/Woche	La Première-Flüge	Flugzeugtyp
Air France	Paris-CDG	42	28 (AF1/AF2, AF3/AF4***, AF5/AF6***, AF7/AF8)	Airbus A350-900, Boeing 777-300ER
KLM	Amsterdam (AMS)	18	-	Boeing 777-200ER, 787-10
Delta Air Lines	Amsterdam (AMS)	14	-	Airbus A330-300, -900
	Berlin (BER)	5-7****	-	Boeing 767-300
	Paris-CDG	21	-	Airbus A330-300, Boeing 767-400
	Frankfurt (FRA)	7	-	Airbus A330-200

\* 28 Flüge/Woche vom 12. Januar bis zum 19. Februar 2026; \*\* 2 Flüge/Woche vom 28. Januar bis zum 9. Februar 2026  
\*\*\* neue La Première-Suite; \*\*\*\* 5 Flüge/Woche 29. März bis 5. Mai 2026  
Flugplanänderungen vorbehalten.



# NEWARK

## Ein Air France-Ziel

Newark (EWR) ist die größte Stadt des US-Bundesstaates New Jersey mit rund 280.000 Einwohnern. Newark ist County Seat von Essex County und eine Kernstadt der New York Metropolitan Area. Die Stadt wurde 1666 von Auswanderern aus dem englischen Newark gegründet, ihr Spitzname ist „The Brick City“. Der Flughafen Newark Liberty International liegt 17 Kilometer südwestlich von New York City.

Quelle: Google

Die Verbindungen im Winterflugplan 2025/2026:

Airline	ab/nach	Wöchentliche Flüge	Flugzeugtyp
Air France	Paris-CDG	7	Airbus A350-900

Die Verbindungen im Sommerflugplan 2026, gültig ab 29. März 2026:

Airline	ab/nach	Wöchentliche Flüge	Flugzeugtyp
Air France	Paris-CDG	7	Airbus A350-900

Flugplanänderungen vorbehalten.

[zurück zur Übersicht](#)



# WASHINGTON, D.C. Ein Air France- und KLM-Ziel

Washington, D.C. (IAD), ist die Hauptstadt der USA und liegt am Potomac River, die an die Bundesstaaten Maryland und Virginia grenzt. Sie ist durch imposante klassizistische Denkmäler und Gebäude geprägt, zu denen auch die Wahrzeichen gehören, die die drei staatlichen Gewalten beherbergen: Kapitol, Weißes Haus und Oberster Gerichtshof. Daneben ist Washington die Heimat bekannter Museen und Orte der darstellenden Kunst wie z. B. des Kennedy Centers.

Quelle: Google

Die Verbindungen im Winterflugplan 2025/2026:

Airline	ab/nach	Wöchentliche Flüge	La Première- Flüge	Flugzeugtyp
Air France	Paris-CDG	7-10*	7 (AF050/AF051)	Airbus A350-900, Boeing 777-300ER
KLM	Amsterdam (AMS)	7	-	Airbus A330-200/-300

Die Verbindungen im Sommerflugplan 2026, gültig ab 29. März 2026:

Airline	ab/nach	Wöchentliche Flüge	La Première- Flüge	Flugzeugtyp
Air France	Paris-CDG	14	7 (AF050/AF051)	Airbus A350-900, Boeing 777-300ER
KLM	Amsterdam (AMS)	7	-	Boeing 787-9, -10

\* 7 Flüge/Woche vom 3. Januar bis zum 10. März 2026  
Flugplanänderungen vorbehalten.



# RALEIGH/DURHAM

## Ein Air France-Ziel

Raleigh (RDU) ist die Hauptstadt des US-Bundesstaates North Carolina sowie die zweitgrößte Stadt North Carolinas nach Charlotte und bildet ein Dreieck mit den Nachbarstädten Chapel Hill und Durham. Wegen der Dreieckslage dieser Städte wird die Gegend auch Research Triangle genannt.

Quelle: Google

Die Verbindungen im Winterflugplan 2025/2026:

Airline	ab/nach	Wöchentliche Flüge	Flugzeugtyp
Air France	Paris-CDG	3-5*	Boeing 777-200ER

Die Verbindungen im Sommerflugplan 2026, gültig ab 29. März 2026:

Airline	ab/nach	Wöchentliche Flüge	Flugzeugtyp
Air France	Paris-CDG	7	Airbus A350-900

\* 3 Flüge/Woche vom 14. Januar bis zum 6. März 2026

Flugplanänderungen vorbehalten.

[zurück zur Übersicht](#)



# ATLANTA

## Ein Air France-, KLM- und Delta-Ziel

Atlanta (ATL) ist die Hauptstadt des US-Bundesstaates Georgia. Das Atlanta History Center erzählt von der Geschichte der Stadt, während die Martin Luther King Jr. National Historic Site dem Leben und Wirken des afroamerikanischen Bürgerrechtlers gewidmet ist. Im Centennial Olympic Park, der für die Olympischen Spiele 1996 in Downtown gebaut wurde, befindet sich das eindrucksvolle Georgia Aquarium. Atlanta ist der Heimatflughafen von Delta Air Lines.

Quelle: Google

Die Verbindungen im Winterflugplan 2025/2026:

Airline	ab/nach	Wöchentliche Flüge	Flugzeugtyp
Air France	Paris-CDG	7-11*	Airbus A350-900, Boeing 777-200ER
KLM	Amsterdam (AMS)	14	Boeing 777-200ER, Boeing 787-9, -10
Delta Air Lines	Amsterdam (AMS)	14	Airbus A330-300, -900
	Paris-CDG	14	Airbus A330-300, -900
	Frankfurt (FRA)	7	Airbus A330-200
	München (MUC)	4-7**	Boeing 767-400

Die Verbindungen im Sommerflugplan 2026, gültig ab 29. März 2026:

Airline	ab/nach	Wöchentliche Flüge	Flugzeugtyp
Air France	Paris-CDG	21	Airbus A350-900
KLM	Amsterdam (AMS)	7	Boeing 777-300ER
Delta Air Lines	Amsterdam (AMS)	21	Airbus A330-300, -900
	Paris-CDG	18	Airbus A330-300, Boeing 767-400
	Frankfurt (FRA)	7	Airbus A330-200
	München (MUC)	7	Boeing 767-400

\* 7 Flüge/Woche vom 5. Januar bis zum 7. März 2026

\*\* 4 Flüge/Woche vom 5. Januar bis zum 23. Februar 2026

Flugplanänderungen vorbehalten.

[zurück zur Übersicht](#)



# ORLANDO

## Ein Air France- und Delta-Ziel

Orlando (MCO) ist eine Stadt mit über einem Dutzend Themenparks im Zentrum des US-Bundesstaats Florida. Berühmt ist vor allem Walt Disney World® mit Freizeitparks wie Magic Kingdom und Epcot sowie Wasserparks. Ein weiteres beliebtes Freizeitziel ist Universal Orlando mit Universal Studios, Islands of Adventure und dem Themenbereich Wizingard World of Harry Potter, der zu beiden Parks zugleich gehört.

Quelle: Google

Die Verbindungen im Winterflugplan 2025/2026:

Airline	ab/nach	Wöchentliche Flüge	Flugzeugtyp
Air France	Paris-CDG	4	Airbus A350-900
Delta Air Lines	Amsterdam (AMS)	7	Airbus A330-300

Die Verbindungen im Sommerflugplan 2026, gültig ab 29. März 2026:

Airline	ab/nach	Wöchentliche Flüge	Flugzeugtyp
Air France	Paris-CDG	7	Airbus A350-900

Flugplanänderungen vorbehalten.

[zurück zur Übersicht](#)



# TAMPA

## Ein Delta-Winter-Ziel

Endloser Sonnenschein, schaukelnde Palmen und atemberaubende Sonnenuntergänge: Tampa (TPA) und seine Bay sind das hippe, urbane Herz von Floridas Westküste. Von Paddelausflügen und Tierbeobachtung über Piratenparaden bis hin zu kulinarischen Touren, Wein- und Bierproben oder Streifzügen durch trendige Boutiquen und Second-Hand-Läden ist für jeden Geschmack das passende Freizeitangebot dabei. Attraktionen und Museen für die ganze Familie, historische Stätten, lebhaft Events und dynamische Ausgehangebote garantieren einen unvergesslichen Aufenthalt.

Quelle: Visit the USA

Die Verbindungen im Winterflugplan 2025/2026:

Airline	ab/nach	Wöchentliche Flüge	Flugzeugtyp
Delta Air Lines	Amsterdam (AMS)	4	Airbus A330-300

Flugplanänderungen vorbehalten.

Im Sommerflugplan 2026 werden keine Flüge angeboten

[zurück zur Übersicht](#)



# MIAMI

## Ein Air France und KLM-Ziel

Miami (MIA) ist eine kosmopolitische Stadt an der Südspitze Floridas. Der kubanische Einfluss spiegelt sich in den Cafés und Zigarrengeschäften entlang der Calle Ocho in Little Havana wider. Auf Barriereinseln im türkisblauen Wasser der Biscayne Bay liegt Miami Beach mit seinem Sandstrand South Beach. Dieser angesagte Ort ist für farbenfrohe Art-déco-Gebäude, weißen Sand, Strandhotels und trendige Nachtclubs bekannt.

Quelle: Google

Die Verbindungen im Winterflugplan 2025/2026:

Airline	ab/nach	Wöchentliche Flüge	La Première- Flüge	Flugzeugtyp
Air France	Paris-CDG	10-14*	7-14 (AF90/AF91**, AF92/AF93***)	Airbus A350-900, Boeing 777-300ER
Air France	Pointe-à-Pitre (PTP)	2	-	Airbus A320
KLM	Amsterdam (AMS)	4	-	Airbus A330-300

Die Verbindungen im Sommerflugplan 2026, gültig ab 29. März 2026:

Airline	ab/nach	Wöchentliche Flüge	La Première- Flüge	Flugzeugtyp
Air France	Paris-CDG	12-14***	7 (AF90/AF91**)	Airbus A350-900, Boeing 777-300ER
Air France	Pointe-à-Pitre (PTP)	2-5*****	-	Airbus A320
KLM	Amsterdam (AMS)	4	-	Airbus A330-300

\* 14 Flüge/Woche vom 13. Dezember 2025 bis zum 4. Januar 2026, \*\* neue La Première-Suite ab dem 1. Dezember 2025  
\*\*\* La Premiere-Kabine vom 13. Dezember 2025 bis zum 4. Januar 2026, \*\*\*\* 14 Flüge/Woche vom 11. Juni bis zum 30. August 2026  
\*\*\*\*\* 5 Flüge/Woche vom 27. Juli bis zum 30. August 2026



# DETROIT

## Ein Air France- und Delta-Ziel

Detroit (DTW) ist die größte Stadt im Staat Michigan im Mittleren Westen der USA. Das neoklassizistische Detroit Institute of Arts nahe Downtown ist für die Detroit Industry Murals, Wandgemälde von Diego Rivera, berühmt, die von den engen Banden der Stadt zur Automobilindustrie (Spitzname: "Motor City") inspiriert sind.

Quelle: Google

Die Verbindungen im Winterflugplan 2025/2026:

Airline	ab/nach	Wöchentliche Flüge	Flugzeugtyp
Air France	Paris-CDG	3-4*	Airbus A350-900
Delta Air Lines	Amsterdam (AMS)	17	Airbus A330-300, A350-900
	Paris-CDG	7	Airbus A330-300
	Frankfurt (FRA)	4	Airbus A330-200

Die Verbindungen im Sommerflugplan 2026, gültig ab 29. März 2026:

Airline	ab/nach	Wöchentliche Flüge	Flugzeugtyp
Air France	Paris-CDG	7	Airbus A350-900
Delta Air Lines	Amsterdam (AMS)	21	Airbus A3330-300, -900, A350-900
	Paris-CDG	7	Airbus A330-300
	Frankfurt (FRA)	7	Airbus A330-200
	München (MUC)	7**	Boeing 767-400

\* 3 Flüge/Woche vom 15. Januar bis 23. Februar 2026

\*\* ab 21. April 2026

Flugplanänderungen vorbehalten.

[zurück zur Übersicht](#)



# CINCINNATI

## Ein Delta-Ziel

Cincinnati (CVG) ist eine Stadt in Ohio am Ohio River. Der Stadtteil Over-the-Rhine ist für seine Architektur aus dem 19. Jahrhundert bekannt, darunter der Findlay Market, in dem Lebensmittel und Kunsthandwerk verkauft werden. Im Norden befindet sich der Cincinnati Zoo & Botanical Garden. Das Cincinnati Museum Center umfasst ein Geschichts-, ein Wissenschafts- und ein Kindermuseum im Union Terminal, das im Art-déco-Stil gehalten ist. Im Cincinnati Art Museum sind Kunstwerke aus einem Zeitraum von 6.000 Jahren ausgestellt.

Quelle: Google

Die Verbindungen im Winterflugplan 2025/2026:

Airline	ab/nach	Wöchentliche Flüge	Flugzeugtyp
Delta Air Lines	Paris-CDG	3	Airbus A330-900

Die Verbindungen im Sommerflugplan 2026, gültig ab 29. März 2026:

Airline	ab/nach	Wöchentliche Flüge	Flugzeugtyp
Delta Air Lines	Paris-CDG	3	Airbus A330-300

Flugplanänderungen vorbehalten.

[zurück zur Übersicht](#)



# CHICAGO

## Ein Air France- und KLM-Ziel

Chicago (ORD), am Lake Michigan in Illinois, ist eine der größten Städte in den USA. Sie ist bekannt für ihre schöne Architektur, eine von Wolkenkratzern dominierte Skyline, wie das John Hancock Center, der 442 m hohe Willis Tower (ehemals Sears Tower) und der neugotische Tribune Tower. Die Stadt ist auch bekannt für ihre Museen, wie das Art Institute of Chicago mit seinen bekannten Impressionistischen und Post-Impressionistischen Werken.

Quelle: Google

Die Verbindungen im Winterflugplan 2025/2026:

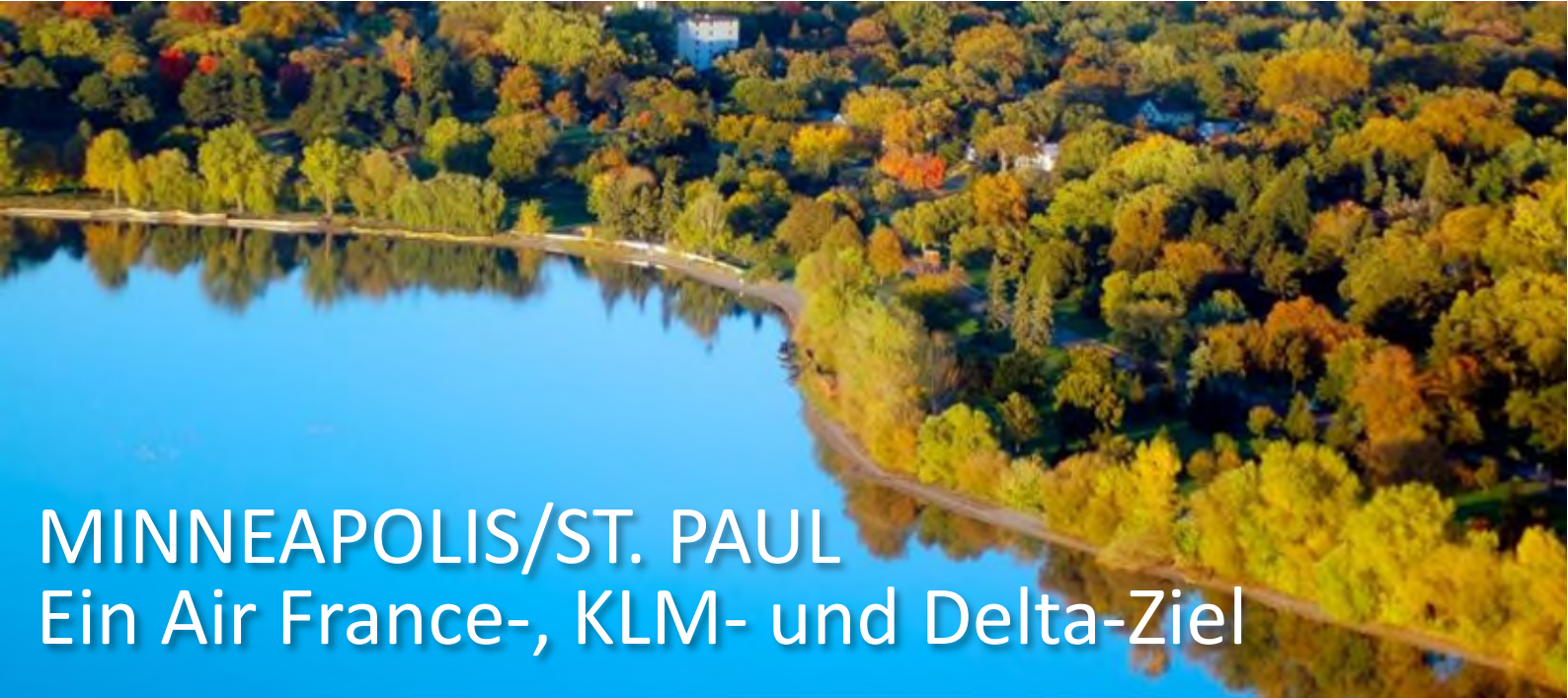
Airline	ab/nach	Wöchentliche Flüge	Flugzeugtyp
Air France	Paris-CDG	5-7*	Airbus A350-900, Boeing 777-200ER
KLM	Amsterdam (AMS)	4-5**	Boeing 777-200ER, -300ER, 787-10

Die Verbindungen im Sommerflugplan 2026, gültig ab 29. März 2026:

Airline	ab/nach	Wöchentliche Flüge	Flugzeugtyp
Air France	Paris-CDG	7	Airbus A350-900
KLM	Amsterdam (AMS)	7	Boeing 787-10

\* 5 Flüge/Woche vom 14. Januar bis zum 7. März 2026  
\* 4 Flüge/Woche vom 5. Januar bis zum 21. Februar 2026

Flugplanänderungen vorbehalten.



# MINNEAPOLIS/ST. PAUL

## Ein Air France-, KLM- und Delta-Ziel

Minneapolis (MSP) ist eine große Stadt in Minnesota, die zusammen mit der angrenzenden Bundesstaats-Hauptstadt St. Paul die "Twin Cities" bildet. Der Mississippi fließt mitten durch die Stadt, die für ihre Parks und Seen bekannt ist. In Minneapolis gibt es außerdem zahlreiche kulturelle Sehenswürdigkeiten wie das Walker Art Center, ein zeitgenössisches Kunstmuseum, und den benachbarten Minneapolis Sculpture Garden, der für Claes Oldenburgs Skulptur "Spoonbridge and Cherry" bekannt ist.

Quelle: Google

Die Verbindungen im Winterflugplan 2025/2026:

Airline	ab/nach	Wöchentliche Flüge	Flugzeugtyp
Delta Air Lines	Amsterdam	14	Airbus A330-300, -900
	Paris-CDG	7	Airbus A330-300

Die Verbindungen im Sommerflugplan 2026, gültig ab 29. März 2026:

Airline	ab/nach	Wöchentliche Flüge	Flugzeugtyp
Air France	Paris-CDG	7*	Boeing 787-9
KLM	Amsterdam (AMS)	3-4*	Boeing 787-9
Delta Air Lines	Amsterdam (AMS)	21	Airbus A330-300, Airbus A350-900
	Paris-CDG	7	Airbus A330-300

\* 27. April bis 22. September 2026  
\*\* 3 Flüge/Woche vom bis zum 16. August, 4 Flüge/Woche ab dem 17. August 2026

Flugplanänderungen vorbehalten.



# HOUSTON

## Ein Air France- und KLM-Ziel

Houston (IAH) ist eine Metropole in Texas, die sich bis an die Galveston Bay erstreckt. Sie ist besonders für das Space Center Houston bekannt, das Besucherzentrum des Astronautenausbildungs- und Flugkontrollzentrums der NASA. Im relativ überschaubaren Downtown befindet sich der Theater District mit der namhaften Houston Grand Oper und der Historic District mit Architektur aus dem 19. Jh. und gehobenen Restaurants.

Quelle: Google

Die Verbindungen im Winterflugplan 2025/2026:

Airline	ab/nach	Wöchentliche Flüge	Flugzeugtyp
Air France	Paris-CDG	5-7*	Airbus A350-900
KLM	Amsterdam (AMS)	5-7**	Boeing 777-200ER

Die Verbindungen im Sommerflugplan 2026, gültig ab 29. März 2026:

Airline	ab/nach	Wöchentliche Flüge	Flugzeugtyp
Air France	Paris-CDG	7	Airbus A350-900
KLM	Amsterdam (AMS)	7	Boeing 777-200ER

\* 5 Flüge/Woche vom 17. Januar bis zum 21. Februar 2026

\*\* Flüge/Woche vom 1. Januar bis zum 20. Februar 2026

Flugplanänderungen vorbehalten.

[zurück zur Übersicht](#)



# DALLAS/FORT WORTH

## Ein Air France-Ziel

Dallas (DFW) liegt im Norden von Texas. Das Sixth Floor Museum am Dealey Plaza in der Innenstadt ist eine Gedenkstätte am Ort des Attentats auf Präsident John F. Kennedy im Jahr 1963. Im Arts District zeigen das Dallas Museum of Art und die Crow Collection of Asian Art Tausende von Jahren der Kunstgeschichte. Das elegante Nasher Sculpture Center präsentiert zeitgenössische Skulpturen. Fort Worth ist bekannt für die texanische Gastfreundschaft und ein Dutzend bemerkenswerter Bezirke voller Kultur und Spaß: Die historischen Western Stockyards mit dem weltweit einzigen zweimal täglichen Viehtrieb, Billy Bob’s Texas, dem größten Honky-Tonk der Welt und der neuen Mule Alley.

Quelle: [Google/fortworth.com](https://www.google.de/search?q=fortworth.com)

Die Verbindungen im Winterflugplan 2025/2026:

Airline	ab/nach	Wöchentliche Flüge	Flugzeugtyp
Air France	Paris-CDG	3-5*	Airbus A350-900, Boeing 777-200ER

Die Verbindungen im Sommerflugplan 2026, gültig ab 29. März 2026:

Airline	ab/nach	Wöchentliche Flüge	Flugzeugtyp
Air France	Paris-CDG	7	Airbus A350-900

\* 3 Flüge/Woche vom 13. Januar bis zum 7. Februar 2026

Flugplanänderungen vorbehalten.

[zurück zur Übersicht](#)



# AUSTIN

## Ein KLM-Ziel

Austin (AUS) ist die Hauptstadt des US-Bundesstaats Texas. Sie liegt im Landesinneren und grenzt an die Region Hill Country an. In der Stadt befindet sich der Hauptcampus der University of Texas. Austin ist außerdem für seine facettenreiche Livemusikszene mit Schwerpunkt auf Country, Blues und Rock bekannt. Die zahlreichen Parks und Seen bieten Gelegenheit zum Wandern, Radfahren, Schwimmen und Bootfahren. Südlich der Stadt befindet sich die Formel-1-Rennstrecke Circuit of the Americas, wo der Große Preis der USA ausgetragen wird.

Quelle: Google

Die Verbindungen im Winterflugplan 2025/2026:

Airline	ab/nach	Wöchentliche Flüge	Flugzeugtyp
KLM	Amsterdam (AMS)	3	Boeing 777-200ER, Boeing 787-9

Die Verbindungen im Sommerflugplan 2026, gültig ab 29. März 2026:

Airline	ab/nach	Wöchentliche Flüge	Flugzeugtyp
KLM	Amsterdam (AMS)	3	Boeing 777-200ER, Boeing 787-9

Flugplanänderungen vorbehalten.

[zurück zur Übersicht](#)



# DENVER

## Ein Air France-Sommer-Ziel

Denver (DEN), die Hauptstadt Colorados, ist eine amerikanische Großstadt mit Wurzeln in der Zeit des Wilden Westens. Am Larimer Square, dem ältesten Teil der Stadt, finden sich charakteristische Gebäude aus dem 19. Jh. Zu den wichtigsten Museen zählen das Denver Art Museum, ein hochmoderner Komplex mit einer bedeutenden Sammlung indigener Kunst, und das Wohnhaus der berühmten Titanic-Überlebenden Molly Brown. Denver dient außerdem als Ausgangspunkt zu den Skigebieten der nahe gelegenen Rocky Mountains.

Quelle: Google

Die Verbindungen im Sommerflugplan 2026, gültig ab 29. März 2026:

Airline	ab/nach	Wöchentliche Flüge	Flugzeugtyp
Air France	Paris-CDG	3-5*	Boeing 787-9

\*ab 3. Mai 2025, 5 wöchentliche Flüge 3. Mai bis 23. September 2026

Im Winterflugplan 2025/2026 werden keine Flüge zwischen Denver und Europa angeboten.

Flugplanänderungen vorbehalten.

[zurück zur Übersicht](#)



# SALT LAKE CITY

## Ein KLM- und Delta-Ziel

Salt Lake City (SLC), die hoch gelegene Hauptstadt des US-Bundesstaats Utah, ist vom Großen Salzsee und den schneebedeckten Gipfeln der Wasatchkette umgeben. Auf dem 4 Hektar großen Temple Square, dem Hauptsitz der Mormonenkirche, befinden sich der majestätische Salt Lake Temple aus dem 19. Jahrhundert sowie die neugotische Assembly Hall. Im Tabernakel, dem Kuppelsaal auf dem Temple Square, tritt der renommierte Mormon Tabernacle Choir auf.

Quelle: Google

Die Verbindungen im Winterflugplan 2025/2026:

Airline	ab/nach	Wöchentliche Flüge	Flugzeugtyp
Delta Air Lines	Amsterdam (AMS)	7	Airbus A330-300
	Paris-CDG	4-7*	Airbus A330-300

Die Verbindungen im Sommerflugplan 2026, gültig ab 29. März 2026:

Airline	ab/nach	Wöchentliche Flüge	Flugzeugtyp
KLM	Amsterdam (AMS)	3	Boeing 777-200ER
Delta Air Lines	Amsterdam (AMS)	7	Airbus A330-900
	Paris-CDG	7	Airbus A330-900

\* 4 Flüge/Woche vom 16. Januar bis zum 6. März 2026

Flugplanänderungen vorbehalten.



# LAS VEGAS

## Ein Air France- und KLM-Ziel

Las Vegas (LAS) in der Mojave-Wüste des US-Bundesstaates Nevada ist ein beliebtes Reiseziel, das für sein quirliges Nachtleben mit rund um die Uhr geöffneten Casinos und anderen Unterhaltungsangeboten bekannt ist. Hauptstraße und Lebensader der Stadt ist der knapp 6,5 km lange sogenannte Strip. Entlang dieses Boulevards befinden sich zahlreiche Mottohotels mit ausgefallenen Gestaltungselementen wie Musikbrunnen oder Nachbildungen einer ägyptischen Pyramide, des Canale Grande in Venedig oder des Eiffelturms.

Quelle: Google

Die Verbindungen im Winterflugplan 2025/2026:

Airline	ab/nach	Wöchentliche Flüge	Flugzeugtyp
Air France	Paris-CDG	5*	Airbus A350-900
KLM	Amsterdam (AMS)	3	Boeing 777-200ER
Delta Air Lines	Amsterdam (AMS)	1*	Airbus A330-300
	Paris-CDG	1*	Airbus A350-900

Die Verbindungen im Sommerflugplan, gültig ab 29. März 2026:

Airline	ab/nach	Wöchentliche Flüge	Flugzeugtyp
Air France	Paris-CDG	3**	Airbus A350-900
KLM	Amsterdam (AMS)	7	Boeing 777-200ER

\* 10. bis 23. Januar 2026

\*\* ab 15. April 2026

Flugplanänderungen vorbehalten.



# PHOENIX

## Ein Air France-Sommer-Ziel

Phoenix (PHX), die Hauptstadt Arizonas, liegt im Valley of the Sun der Sonora-Wüste, das bekannt für sein warmes Klima, die spektakulären Wüstenlandschaften, die rege Kulturszene und das vielfältige Outdoor- und Luxusangebot ist. Phoenix ist nur vier Autostunden vom legendären Grand Canyon entfernt und wird daher oft als Durchgangsstation auf dem Weg zu spektakulären Naturabenteuern angesehen.

Quelle: VisitTheUSA.de

Die Verbindungen im Winterflugplan 2025/2026:

Airline	ab/nach	Wöchentliche Flüge	Flugzeugtyp
Air France	Paris-CDG	3	Airbus A350-900

Die Verbindungen im Sommerflugplan 2026, gültig ab 29. März 2026:

Airline	ab/nach	Wöchentliche Flüge	Flugzeugtyp
Air France	Paris-CDG	5	Airbus A350-900

Flugplanänderungen vorbehalten.

[zurück zur Übersicht](#)



# SEATTLE

## Ein Air France- und Delta-Ziel

Seattle (SEA), eine Stadt am Puget Sound im Pazifischen Nordwesten, ist von Wasser, Bergen und immergrünen Wäldern umgeben und bietet Tausende von Hektar Parks. Die größte Stadt im Bundesstaat Washington beherbergt viele Technologieunternehmen. U.a. . Die futuristische Space Needle, ein Überbleibsel der Weltausstellung 1962, ist das berühmteste Wahrzeichen.

Quelle: Google

Die Verbindungen im Winterflugplan 2025/2026:

Airline	ab/nach	Wöchentliche Flüge	Flugzeugtyp
Air France	Paris-CDG	3	Airbus A350-900
Delta Air Lines	Amsterdam (AMS)	7	Airbus A330-900
	Paris-CDG	4	Airbus A330-900

Die Verbindungen im Sommerflugplan 2026, gültig ab 29. März 2026:

Airline	ab/nach	Wöchentliche Flüge	Flugzeugtyp
Air France	Paris-CDG	5-7*	Airbus A350-900
Delta Air Lines	Amsterdam (AMS)	14	Airbus A330-900
	Paris-CDG	7	Airbus A330-900

\* 7 Flüge/Woche vom 11. Juni bis zum 31. August 2026  
Flugplanänderungen vorbehalten.



# PORTLAND

## Ein Delta-Ziel

Portland (PDX) ist die größte Stadt in Oregon und liegt an den Flüssen Columbia und Willamette im Schatten des schneebedeckten Mount Hood. Es ist für seine Parks, Brücken und Radwege sowie für seine Umweltfreundlichkeit, Mikrobrauereien und Cafés bekannt. Der berühmte Washington Park umfasst den Japanese Garden und den Oregon Zoo. In der Stadt gibt es florierende Kunst-, Theater- und Musikszenen.

Quelle: Google

Die Verbindungen im Winterflugplan 2025/2026:

Airline	ab/nach	Wöchentliche Flüge	Flugzeugtyp
KLM	Amsterdam (AMS)	3-4*	Boeing 787-9, -10

Die Verbindungen im Sommerflugplan 2026, gültig ab 29. März 2026:

Airline	ab/nach	Wöchentliche Flüge	Flugzeugtyp
KLM	Amsterdam (AMS)	5	Boeing 787-9

\* 3 Flüge/Woche vom 9. Januar bis 22. Februar 2026

Flugplanänderungen vorbehalten.

[zurück zur Übersicht](#)



# SAN FRANCISCO

## Ein Air France- und KLM-Ziel

San Francisco (SFO) ist eine hügelige Stadt im Norden Kaliforniens, die an der Spitze einer Halbinsel zwischen dem Pazifik und der Bucht von San Francisco liegt. Die Stadt ist berühmt für ihren ganzjährigen Nebel, die legendäre Golden Gate Bridge sowie ihre Straßenbahnen und bunten viktorianischen Häuser. Der bekannteste Wolkenkratzer der Stadt, die Transamerica Pyramid, steht im Finanzviertel. Die in der Bucht gelegene Insel Alcatraz war einst eine berüchtigte Gefängnisinsel.

Quelle: Google

Die Verbindungen im Winterflugplan 2025/2026:

Airline	ab/nach	Wöchentliche Flüge	La Première- Flüge	Flugzeugtyp
Air France	Paris-CDG	7	7 (AF083/AF084)	Boeing 777-300ER
KLM	Amsterdam (AMS)	6-7*	-	Boeing 777-200ER, 787-10

Die Verbindungen im Sommerflugplan 2026, gültig ab 29. März 2026:

Airline	ab/nach	Wöchentliche Flüge	La Première- Flüge	Flugzeugtyp
Air France	Paris-CDG	12-14**	7 (AF083/AF084)	Airbus A350-900, Boeing 777-300ER
KLM	Amsterdam (AMS)	7	-	Boeing 787-10

\* 6 Flüge/Woche vom 6. Januar bis zum 22. Februar 2026  
\*\* 14 Flüge/Woche vom 10. Juni bis zum 1. September 2026

Flugplanänderungen vorbehalten.



# LOS ANGELES

## Ein Air France- und KLM-Ziel

Los Angeles (LAX) ist eine weitläufige Stadt im Süden des US-Bundesstaats Kalifornien und Zentrum der amerikanischen Film- und Fernsehbranche. Unweit des legendären Hollywood-Schriftzugs bieten Studios wie Paramount Pictures, Universal und Warner Brothers Führungen durch ihre Kulissen an. Im TCL Chinese Theatre auf dem Hollywood Boulevard sind die Hand- und Fußabdrücke berühmter Schauspieler verewigt, während der Walk of Fame Tausende Hollywood-Größen ehrt und Verkäufer Stadtpläne mit den Häusern der Stars und Sternchen anbieten.

Quelle: Google

Die Verbindungen im Winterflugplan 2025/2026:

Airline	ab/nach	Wöchentliche Flüge	La Première-Flüge	Flugzeugtyp
Air France	Papeete (PPT)	5	-	Airbus A350-900
Air France	Paris-CDG	17-19*	11-14 (AF23/ AF22***, AF25/AF24)	Airbus A350-900, Boeing 777-300ER
Delta Air Lines	Paris-CDG	3	-	Airbus A350-900
KLM	Amsterdam (AMS)	7	-	Boeing 777-200ER, 787-10

Die Verbindungen im Sommerflugplan 2026, gültig ab 29. März 2026:

Airline	ab/nach	Wöchentliche Flüge	La Première-Flüge	Flugzeugtyp
Air France	Papeete (PPT)	5-7**	-	Airbus A350-900
Air France	Paris-CDG	26-28	14 (AF23/AF22***, AF25/AF24)	Airbus A350-900, Boeing 777-300ER
Delta Air Lines	Paris-CDG	7	-	Airbus A350-900
KLM	Amsterdam (AMS)	14	-	Boeing 777-200ER, Boeing 787-10

\* 17 Flüge/Woche vom 11. Januar bis zum 19. Februar 2026, \*\* 7 Flüge/Woche vom 16. Juni bis zum 10. September 2026  
\*\*\* neue La Première-Kabine  
Flugplanänderungen vorbehalten.



# SAN DIEGO

## Ein KLM-Ziel

San Diego (SAN) liegt an der Pazifikküste. Die Stadt ist bekannt ist für ihre Strände, Parks und das warme Wetter. Im weitläufigen Balboa Park liegen der renommierte San Diego Zoo sowie zahlreiche Kunstgalerien, Künstlerstudios, Museen und Gärten. Der Tiefwasserhafen ist Stützpunkt einer großen, aktiven Marineflotte. Der Flugzeugträger USS Midway wurde in ein Museum umgewandelt und kann besichtigt werden.

Quelle: Google

Die Verbindungen im Winterflugplan 2025/2026:

Airline	ab/nach	Wöchentliche Flüge	Flugzeugtyp
KLM	Amsterdam (AMS)	3*	Boeing 787-9

Die Verbindungen im Sommerflugplan 2026, gültig ab 29. März 2026:

Airline	ab/nach	Wöchentliche Flüge	Flugzeugtyp
KLM	Amsterdam (AMS)	3	Boeing 777-200ER

\* ab 21. Februar 2026

Flugplanänderungen vorbehalten.

[zurück zur Übersicht](#)